



Vendredi 23 novembre 2007

En ondes présentement :

▶ 11 h 29 [L'apprenti père Noël](#)12 h 00 [Ramdam](#)[Horaire complet](#)

Nos émissions de l'automne

[Bientôt à l'antenne](#)

mots-clés

Rechercher &gt;&gt;

ACCUEIL | ÉMISSIONS | HORAIRE | POUR VOUS | POUR VOS JEUNES | CINÉMA | VIDÉO | TOUT SUR TÉLÉ-QUÉBEC | NOUS JOINDRE

## FICHE D'ÉMISSION

## TOUT SUR L'ÉMISSION

- ◀ [Accueil de cette fiche](#)
- ◀ [Présentation de l'émission](#)
- ◀ [Animation](#)
- ◀ [Infos de production](#)

## ÉPISODES CETTE SAISON

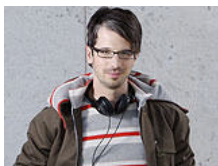
- ◀ [Épisode courant](#)
- ◀ [Prochain épisode](#)
- ◀ [Tous les épisodes](#)

## ARCHIVE DES ÉPISODES

- ◀ [Saison 1 \(2004-2005\)](#)
- ◀ [Saison 2 \(2005-2006\)](#)
- ◀ [Saison 3 \(2006-2007\)](#)

## Méchant contraste!

## ARCHIVE DES ÉPISODES : Les créateurs autochtones d'aujourd'hui



Visitez le site officiel &gt;&gt;

NOUVEAUX ÉPISODES !

Du 10 septembre au 10 décembre 2007 et à l'hiver 2008

Lundi 19 h

Rediffusions :

Mercredi 1 h, vendredi 13 h 30, dimanche minuit

- ◀ Durée : 30 minutes
- ◀ Animation : [Matthieu Dugal](#)
- ◀ Les créateurs autochtones d'aujourd'hui

Première diffusion : Lundi 14 mai 2007



• *Bronx 819* — Et si les problèmes sociaux vécus par les autochtones trouvaient un exutoire dans le rap? C'est le pari que fait le chanteur hip-hop Samian. Le jeune artiste algonquin se donne plus fondamentalement pour objectif de lancer un message d'espoir à son peuple, tout en incitant les Québécois à laisser tomber leurs préjugés et à s'ouvrir aux peuples autochtones.

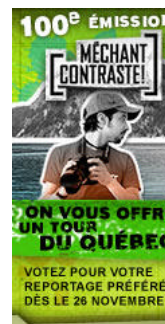
• *De la plume à l'écriture* — Avec quelque 50 auteurs et de 200 à 300 ouvrages publiés, la littérature amérindienne au Québec est une culture récente, mais en pleine émergence. L'écrivain amérindien est cependant placé devant le dilemme d'écrire en français pour rejoindre le plus de gens possible ou de maintenir vivante la langue de ses ancêtres.

• *Un art contemporain* — Entrevue avec Viviane Gray, responsable des Centres d'art indien et inuit au ministère des Affaires indiennes et du Nord canadien. Ce n'est qu'en 1986 et après une longue lutte qu'une œuvre d'un artiste autochtone fut achetée puis exposée dans une salle réservée à l'art contemporain au Musée des beaux-arts du Canada à Ottawa. Pour Viviane Gray, on assista alors à une véritable révolution...

• *Poésie sur glace* — Quels sont fait la glace au moment de sa formation? Y a-t-il encore de l'activité sous la glace lorsqu'un lac est figé au cœur de l'hiver? Autant d'interrogations auxquelles l'artiste Frédéric Saia tente de trouver une réponse à l'aide d'une station d'écoute du mouvement des glaces sur le lac Corbeau, dans la région de Lanaudière. Une expérience fascinante où le visiteur est convié à expérimenter par lui-même la poésie qui émane des profondeurs glacées

• *Pas dans ma rivière!* — Un projet de valorisation de boues de fosses septiques est à l'étude à Saint-Damien, dans Lanaudière, à 300 mètres de la rivière Noire et à moins d'un kilomètre des habitations. Si le projet voit le jour, c'est l'équivalent de 10 camions de boues de fosses septiques par jour qui seront acheminés vers le site en question. Le comédien François-Étienne Paré, parrain de la rivière Noire auprès de la Fondation Rivières, interpelle, avec une bonne

À ne pas manquer



Concours



dose d'ironie, les décideurs politiques sur ce projet fort contesté.

[Tout sur Télé-Québec](#) | [Politique de confidentialité](#) | [Limitation de responsabilité](#) | [Nos communiqués](#) | [Nous joindre](#)

© 2007 Télé-Québec. Tous droits réservés.